

دستگاه های هشدار دود

طبق قانون، در کلیه املاک مسکونی در ویکتوریا باید حداقل یک دستگاه هشدار دود در هر طبقه از خانه نصب شده باشد.

FRV و CFA دستگاه های هشدار دود با باتری های لیتیوم 10 ساله در محفظه ای غیرقابل دستکاری را توصیه می کنند.

- همه دستگاه های هشدار دود خانه شما باید به هم متصل باشند.
- آنها می توانند مجزا باشند (به برق 240 ولت اصلی متصل نباشند) یا سیم کشی شده باشند (به برق 240 ولت اصلی متصل باشند).



هر 10 سال یک بار دستگاه های هشدار دود را عوض کنید

- کلیه دستگاه های هشدار دود (چه سیم کشی شده چه مجزا) باید عوض شوند

سالانه

- پوشش دستگاه هشدار دود را گردگیری کنید یا دور آن را به آرامی پاک کنید
- اگر دستگاه هشدار دود با باتری 9 ولتی دارید، سالانه باتری را عوض کنید

ماهانه

- دکمه آزمایش دستگاه را فشار دهید تا اطمینان حاصل کنید کار می کند
- دکمه را نگه داشته تا صدای بوق سه بار شنیده شود



**FIRE
RESCUE
VICTORIA**

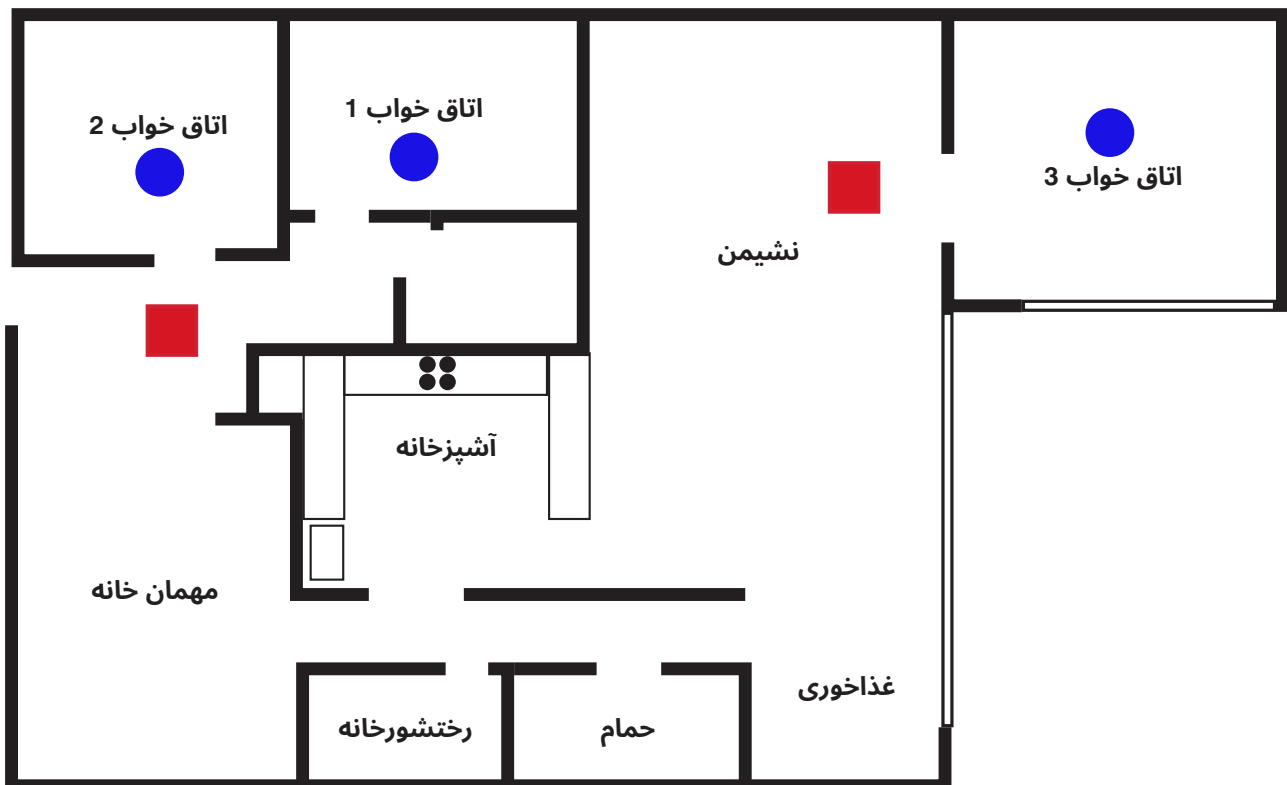
دستگاه هشدار دود را باید کجا نصب کنم؟

- دستگاه های هشدار دود باید بر روی سقف و حداقل به فاصله 30 سانتیمتری دیوار نصب شوند.
- دستگاه های هشدار دود باید بین هر منطقه از اتاق خواب ها و مابقی خانه نصب شوند.
- خدمات آتش نشانی استرالیا توصیه می کند که دستگاه های هشدار دود در تمامی نشیمن ها، راهروها و اتاق خواب ها یا هر اتاقی که فردی در آن می خوابد، نصب شوند.
- دستگاه های هشدار دود باید طبق استاندارد AS3786 استرالیا باشند.



● مکان های اضافی که می توانید برای فراهم کردن امنیت بیشتر در آنها دستگاه های هشدار دود را نصب کنید

■ باید بین هر منطقه از اتاق خواب ها و مابقی خانه نصب شوند.



تنها دستگاه های هشدار دودی که کار می کنند، جان مردم را نجات می دهند. برای جزئیات بیشتر در مورد دستگاه های هشدار دود، اینجا را اسکن کنید.

برای کسب اطلاعات بیشتر در مورد ایمنی در برابر آتش سوزی به frv.vic.gov.au/cfa.vic.gov.au مراجعه کنید