

Alarma suar sira

Konforme lei, propiedade residensiál hotu-hotu iha Victoria tenke soi pelumenus alarma suar ida-ne'ebé instaladu iha kada andár iha sira-nia uma.

FRV no CFA rekomenda alarma suar ho pilla lítiu ne'ebé tahan to'o tinan 10 iha kuartu be tahan ba buat-aat.

- Alarma suar hotu-hotu iha Ita-Boot nia uma tenke interkonektadu.
- Sira bele ketak (la konektadu ba 240v podér prinsipál) ka ho fiu (konektadu ba 240v podér prinsipál).



Hàng thág

- Hanehan butaun-teste hodi aseguara katak unidade ne'e funsiona hela
- Hanehan nafatin to'o rona lian "bip" dala tolu.



Tinatinan

- Hamoos mamar de'it alarma suar nia kakusan
- Se Ita-Boot uza alarma suar ho pilla 9 volt, troka took pilla ne'e tinatinan



Troka kada tinan 10

- Alarma suar hotu-hotu (ho fiu ka laho fiu) presiza troka



**FIRE
RESCUE
VICTORIA**



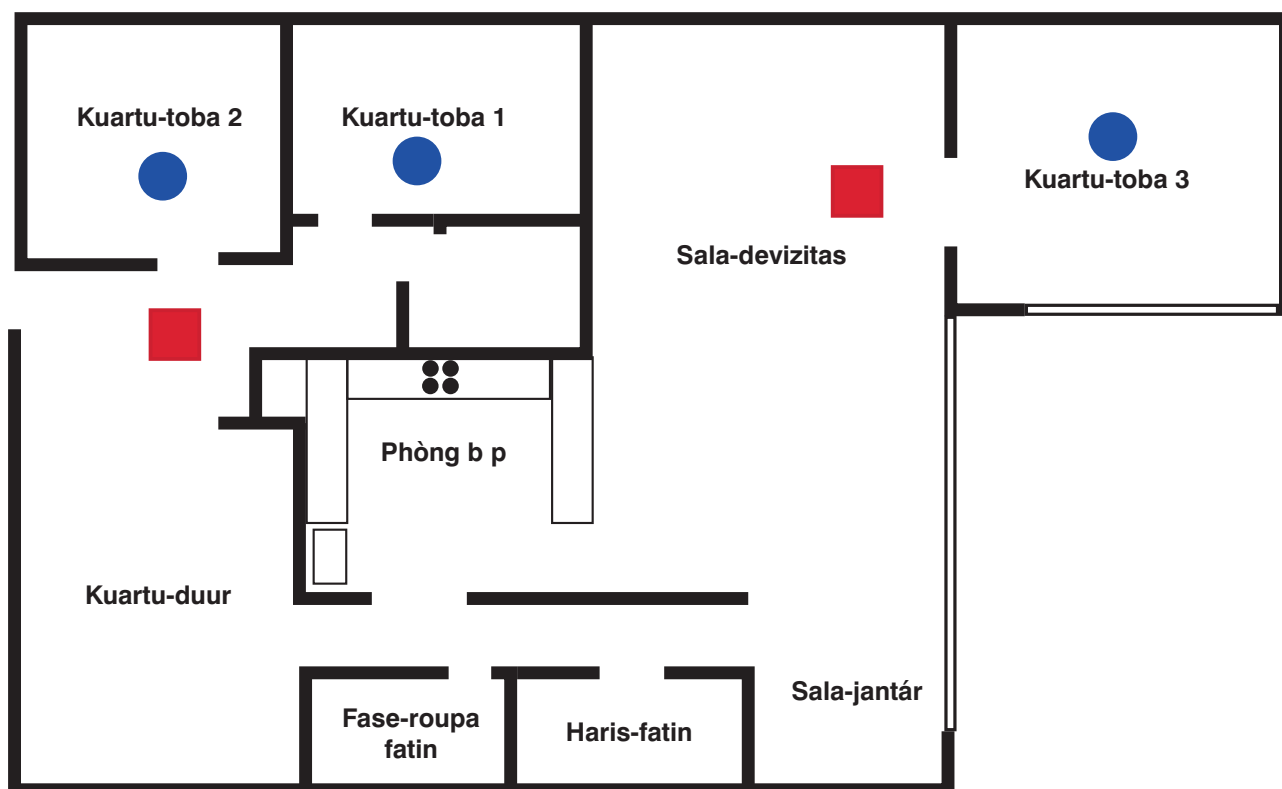
Ha'u sei instala ha'u-nia alarma suar iha-ne'ebé?

- Alarma suar tenke instaladu iha kakuluk-laran pelumenus 30cm hosi uma-didin.
- Alarma suar tenke tau iha fatin entre área toba nian no parte balun uma nian.
- Servisu Bombeiru Austrália nian rekomenda katak alarma suar sira-ne'e instaladu iha área moris nian, korredór no kuartu-toba sira, ka kuartu kualkér, iha-ne'ebé ema toba.
- Alarma suar tenke kumpre Padraun Australianu AS3786.



■ Tenke tau iha área toba nian no iha parte balun uma nian

● Fatin adisionál iha-ne'ebé Ita-Boot bele instala alarma suar hodi hafó protesaun adisionál



Só alarma suar ativu mak bele salv a moris.

Atu hetan detalle liután kona-ba alarma suar sira, halo skan iha-ne'e.



Atu hetan informasaun liután kona-ba Seguransa Ahi nian, vizita frv.vic.gov.au/cfa.vic.gov.au