

Kengele za moshi

Majengo yote ya makazi huko Victoria lazima yawe na kengele za moshi zinazofanya kazi.

Huduma za Moto za Victoria hupendekeza kengele za moshi na betri ya lithiamu ya miaka 10 kwa hivyo huhitaji kubadilisha betri kila mwaka.

Tunapendekeza kwamba kengele za moshi ziunganishwe ili pale kengele yoyote inapolia, kengele zote za moshi ziweze kulia, na hivyo kutoa sekunde muhimu kwa wapendwa wako kuweza kuepuka janga.



Pima kengele kila mwezi

- Bonyeza kitufe
- Shikilia hadi kengele ilie



Futa vumbi kila mwaka

- Futa au ufyonze vumbi karibu na kifuniko cha kengele ya moshi
- Ikiwezekana, badilisha betri ya kengele yako ya moshi kila mwaka



Badilisha kila baada ya miaka 10

- Kengele zote za moshi (zenye waya ngumu na zinazotumia betri) zinahitaji kubadilishwa

Je, nitasakinisha wapi kengele zangu za moshi?

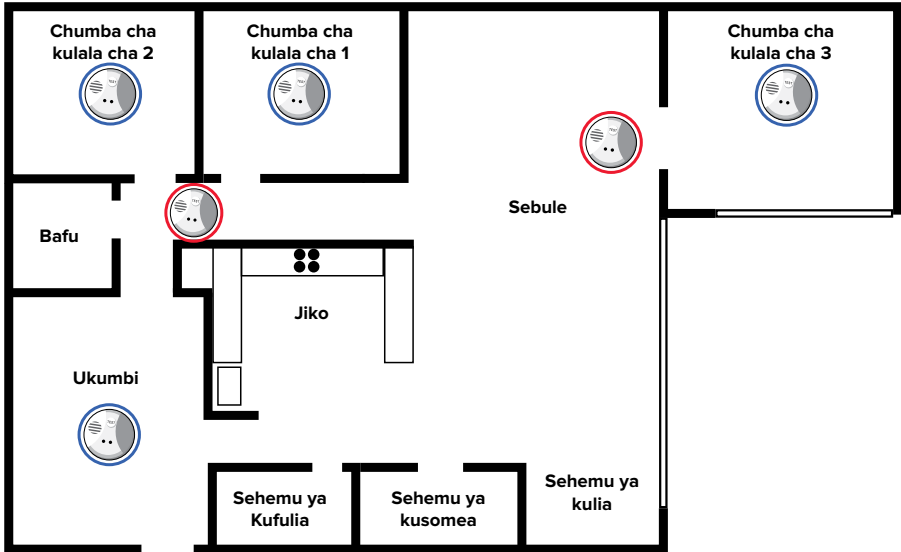
- Kengele za moshi lazima ziwe nje ya kila eneo la kulala na kwenye kila ghorofa ya nyumba.
- Kengele za ziada za moshi zinapaswa kuwekwa ndani ya vyumba vyote vya kulala na maeneo ya kuishi.
- Kengele za moshi zinapaswa kuwekwa kwenye dari angalau sentimita 30 kutoka kwenye ukuta, ikiwezekana katikati ya dari.
- Kengele za moshi lazima zifikie Kiwango cha AS3786 cha Australia.



Kwa mujibu wa sheria, kengele za moshi lazima ziwekwe kati ya kila eneo la kulala na nyumba nzima.



Huduma za Moto za Victoria zinapendekeza kusakinisha kengele za ziada za moshi katika vyumba vyote vya kulala na maeneo ya kuishi.



Kwa habari zaidi kuhusu usalama wa moto tembelea frv.vic.gov.au and cfa.vic.gov.au